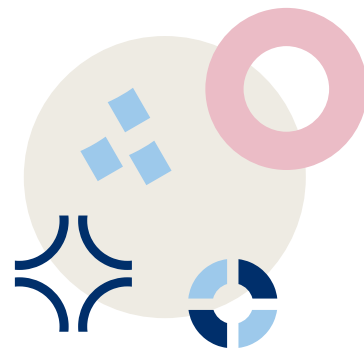


# Talouskysely

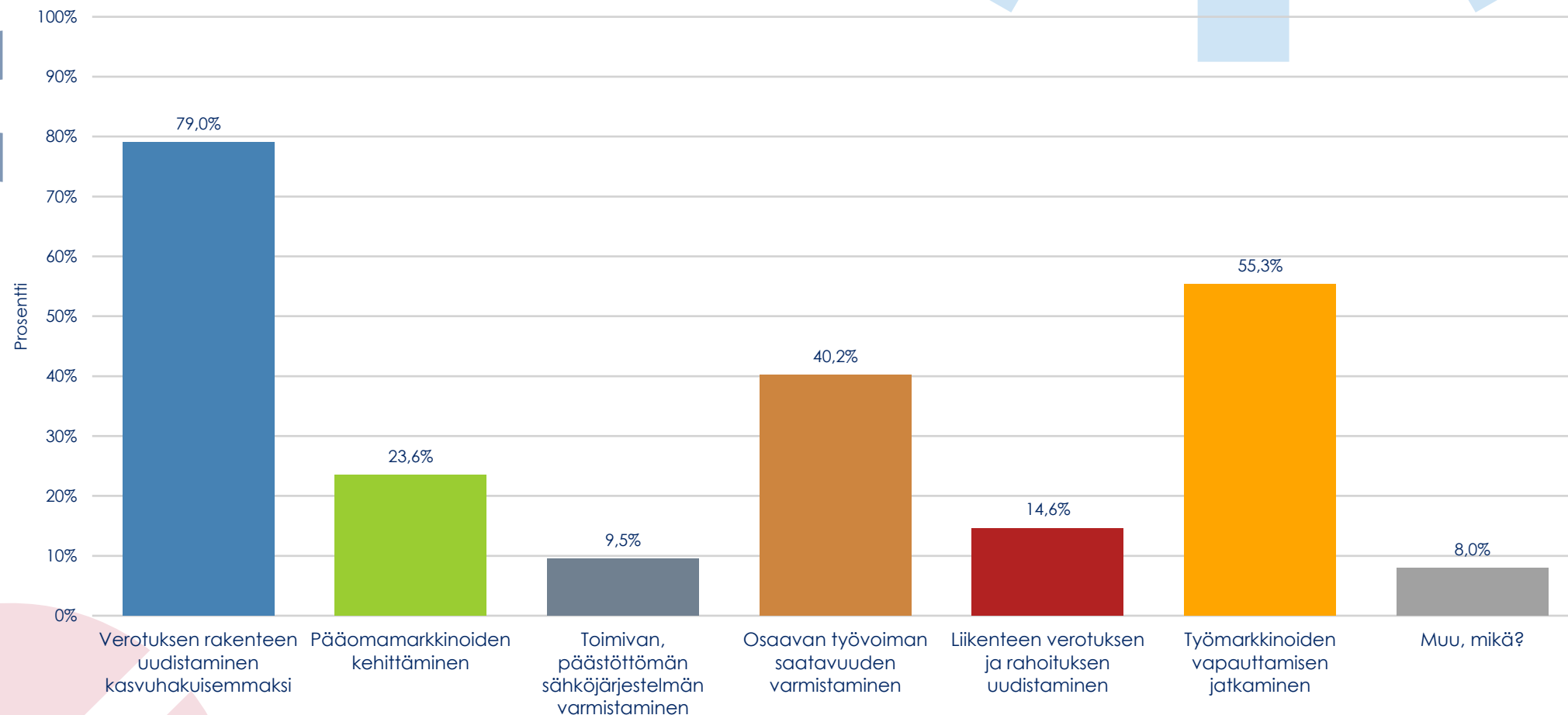
8.-10.1.2025

N=1645

**KAUPPAKAMARI**

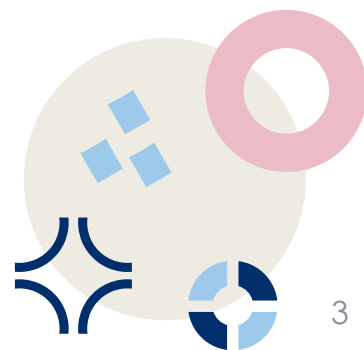


Hallitus kokoontuu puoliväliriiheen huhtikuussa tekemään loppukautta koskevia päätöksiä. Millä osa-alueilla hallituksen pitäisi tehdä uusia kasvua vauhdittavia päätöksiä? (valitse 3 tärkeintä)

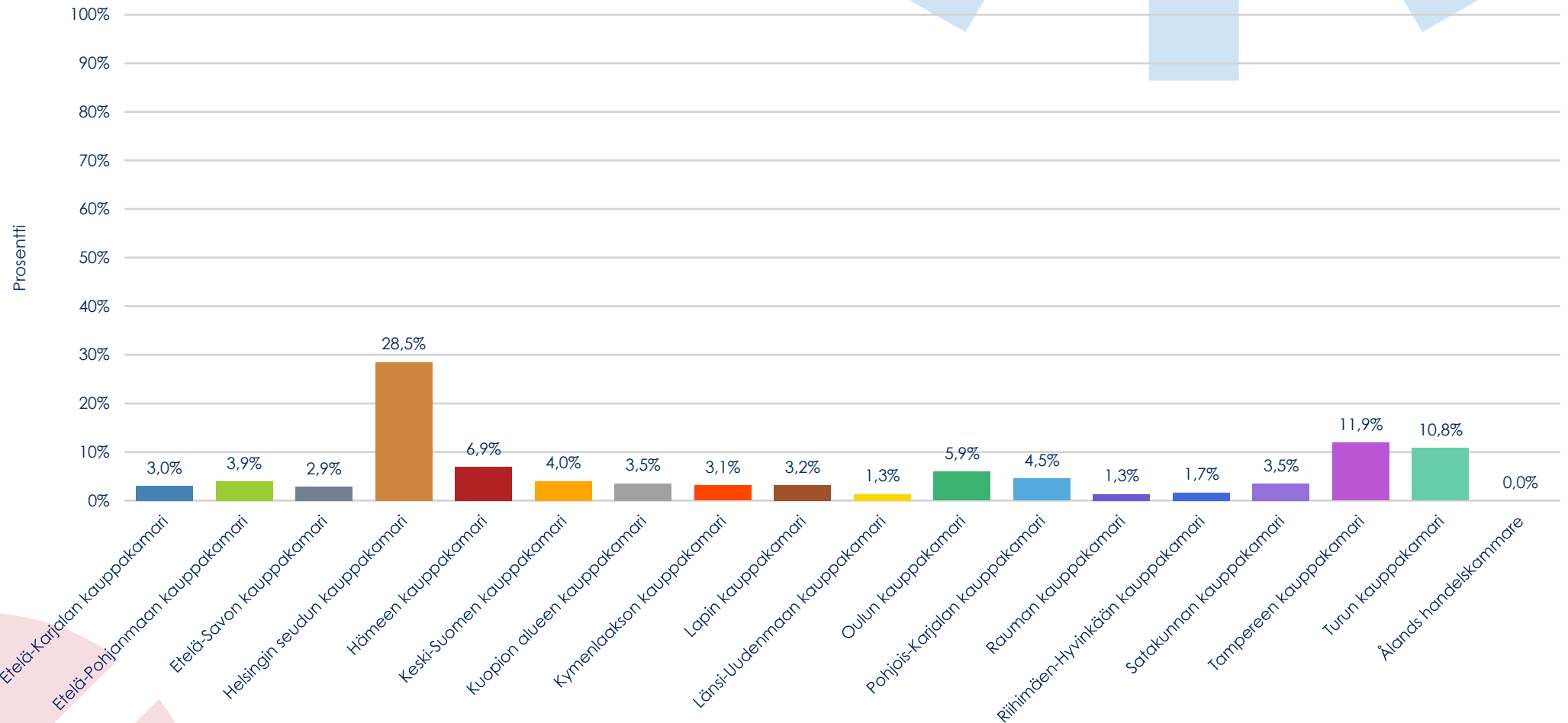


# Taustatiedot

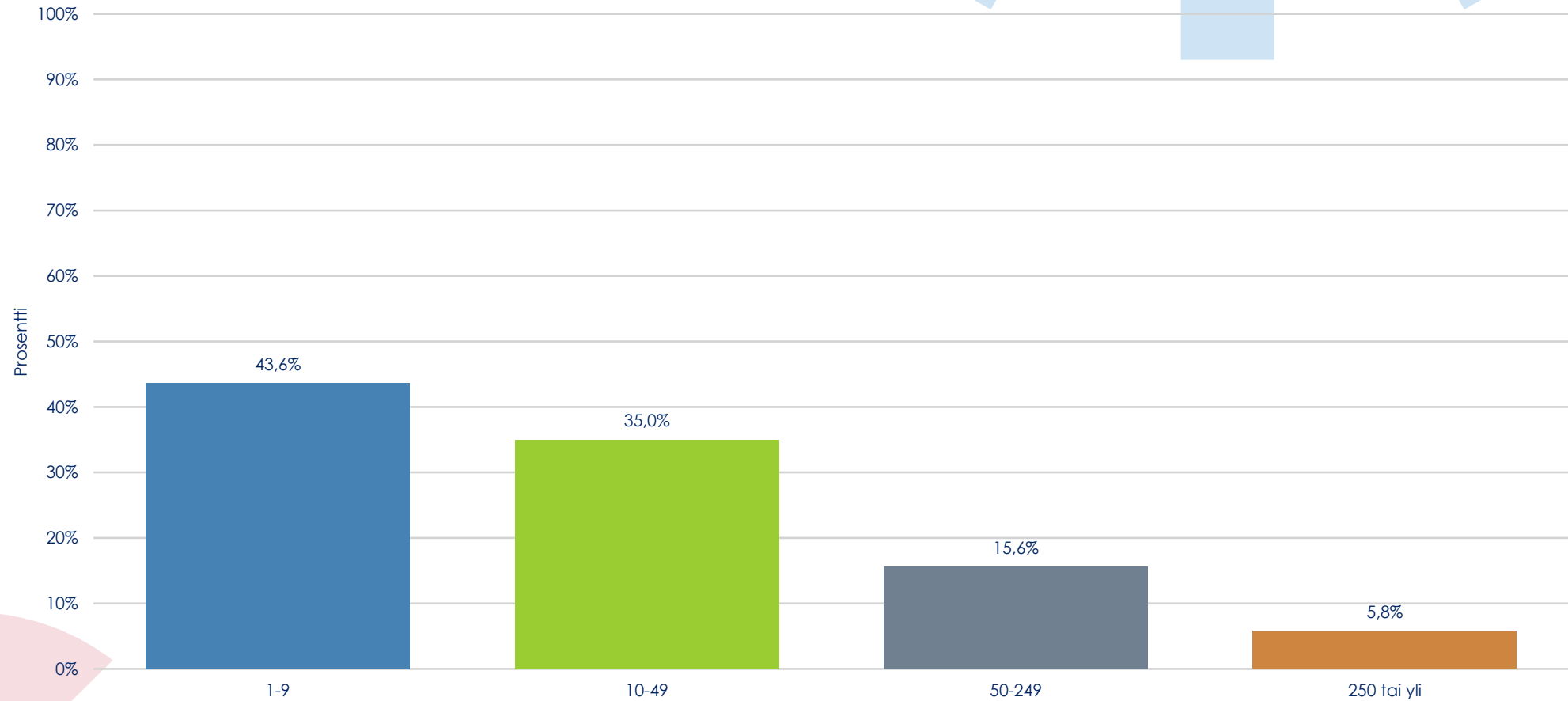
**KAUPPAKAMARI**



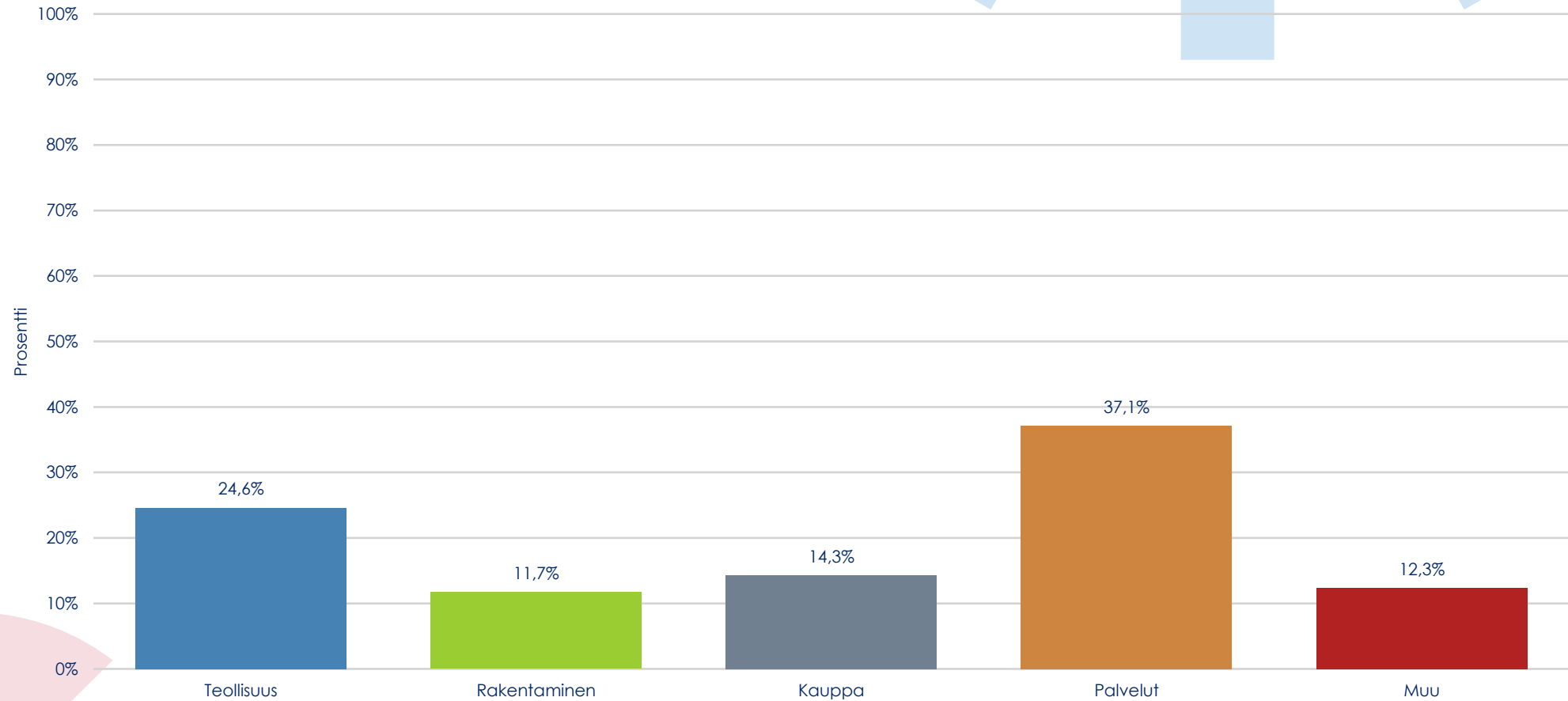
# Minkä kauppakamarin jäsen yrityksenne on?

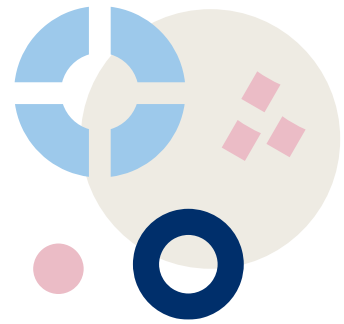


# Yrityksen henkilöstömäärä



# Yrityksenne toimiala





# KAUPPAKAMARI