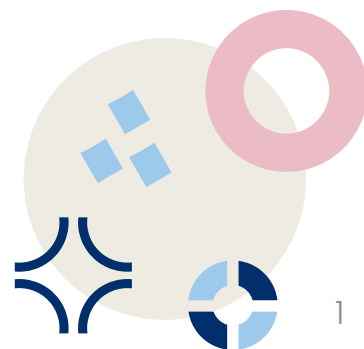


Vientijohtajakysely

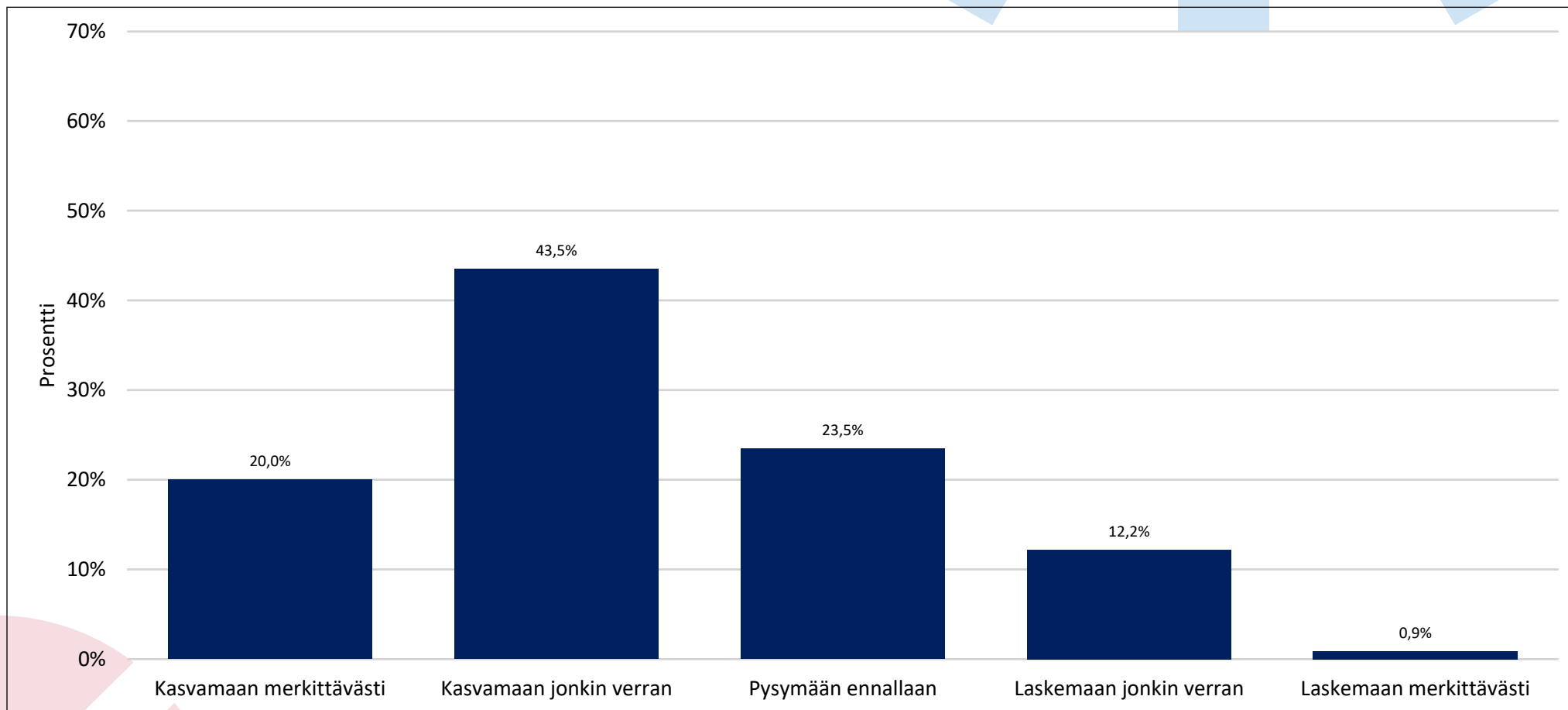
3.2.2023

N= 116

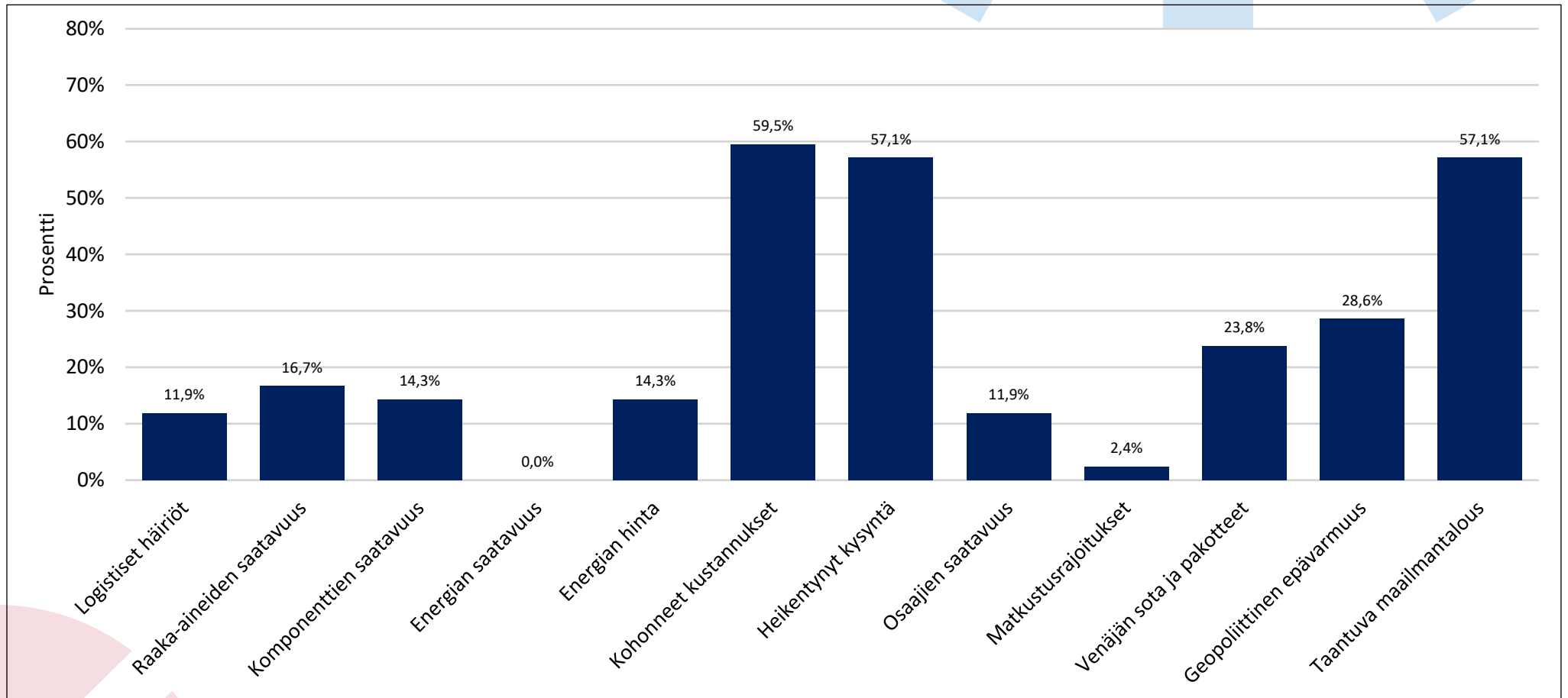
KESKUS-
KAUPPAKAMARI



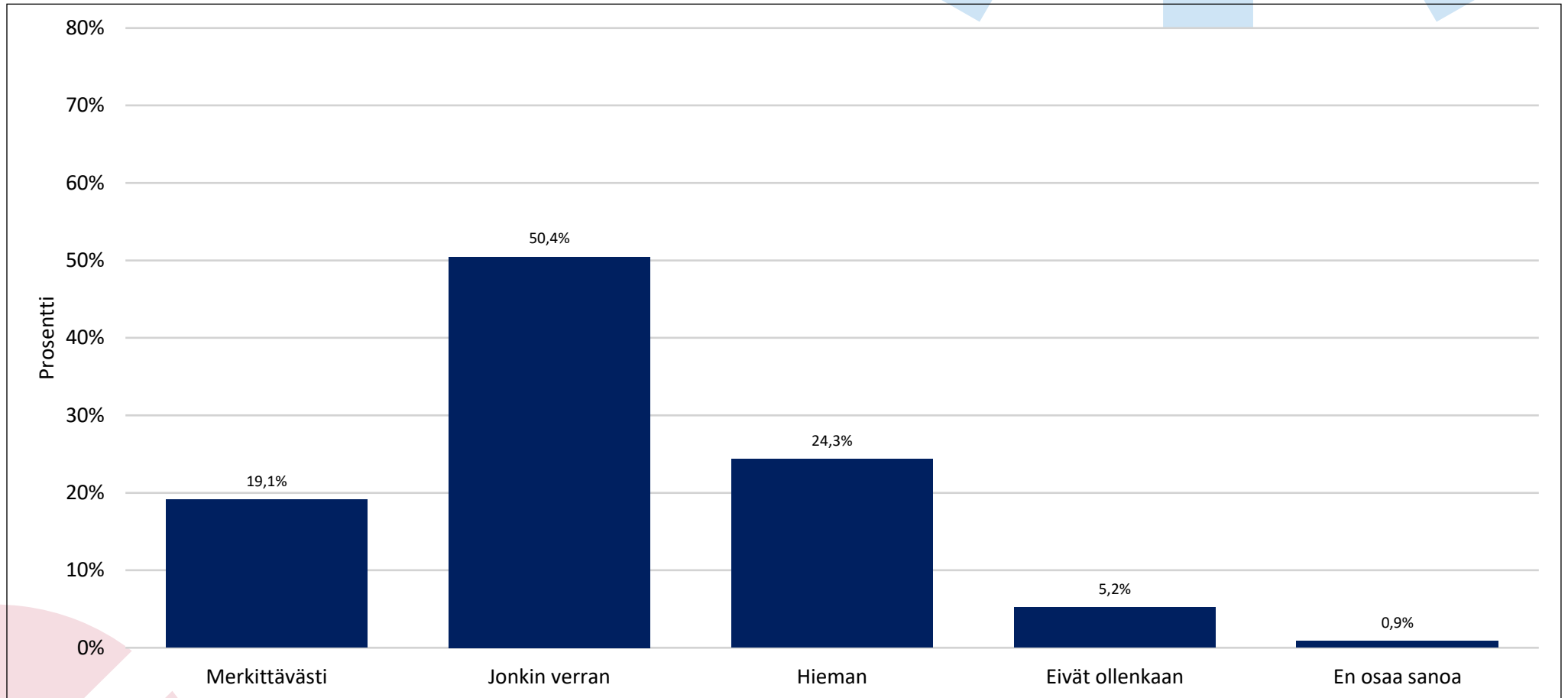
Vientimme tulee 2023 vuoden aikana verrattuna vuoteen 2022



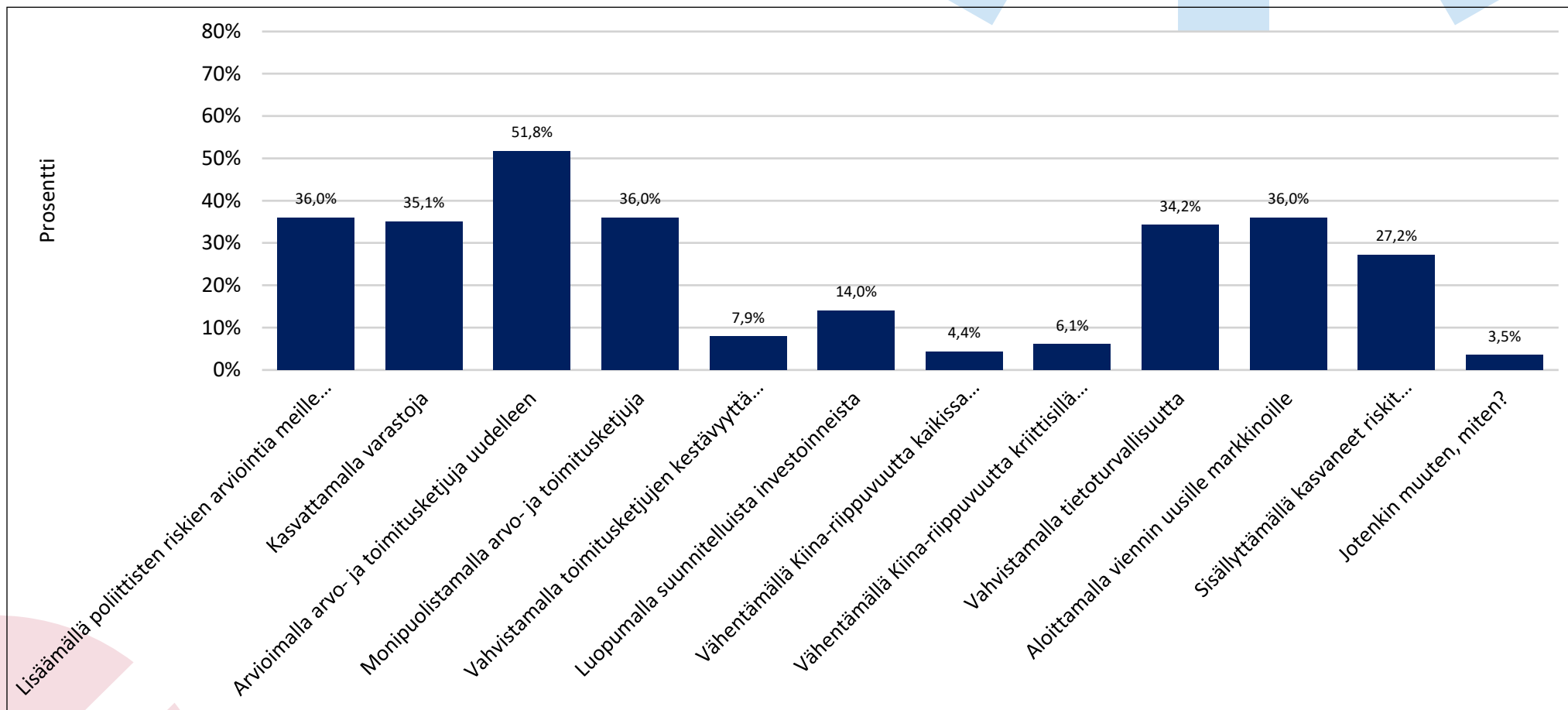
Vientinäkymiämme heikentävät seuraavat: (Valitse kolme tärkeintä)



Vaikuttavatko geopoliittinen epävarmuus ja siitä johtuvat häiriöt yrityksenne kannattavuuteen?



Kuinka yrityksenne on varautunut geopoliittisiin riskeihin? (valitse 3 tärkeintä)



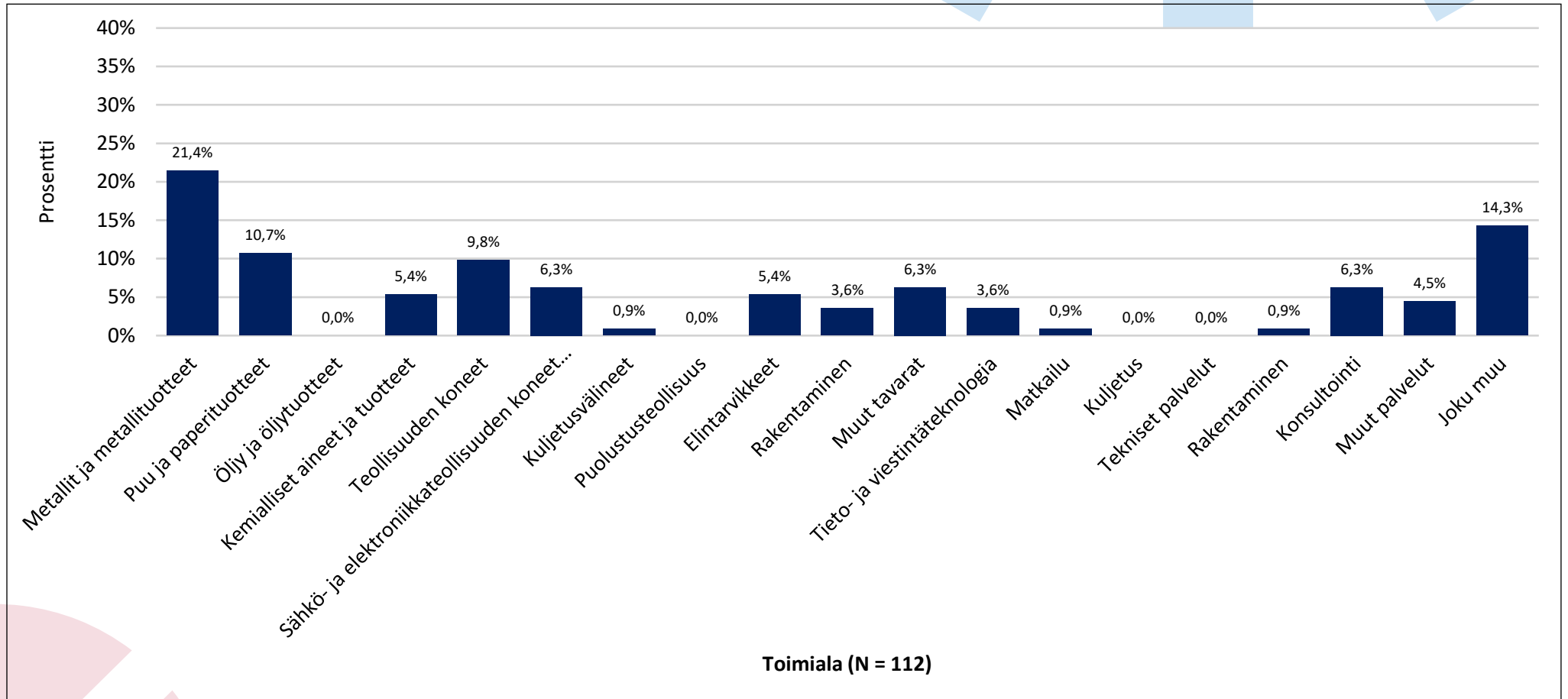


Taustatietoja

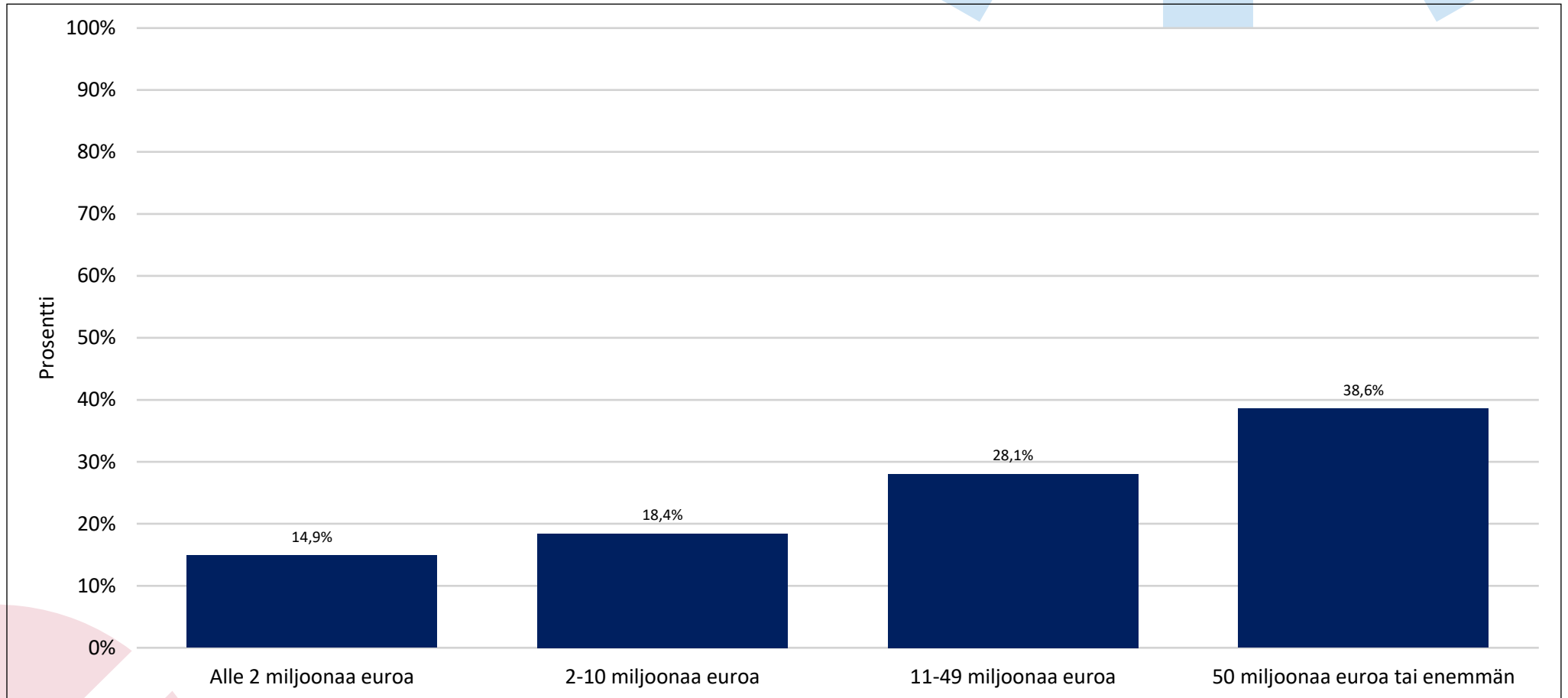


6.2.2023

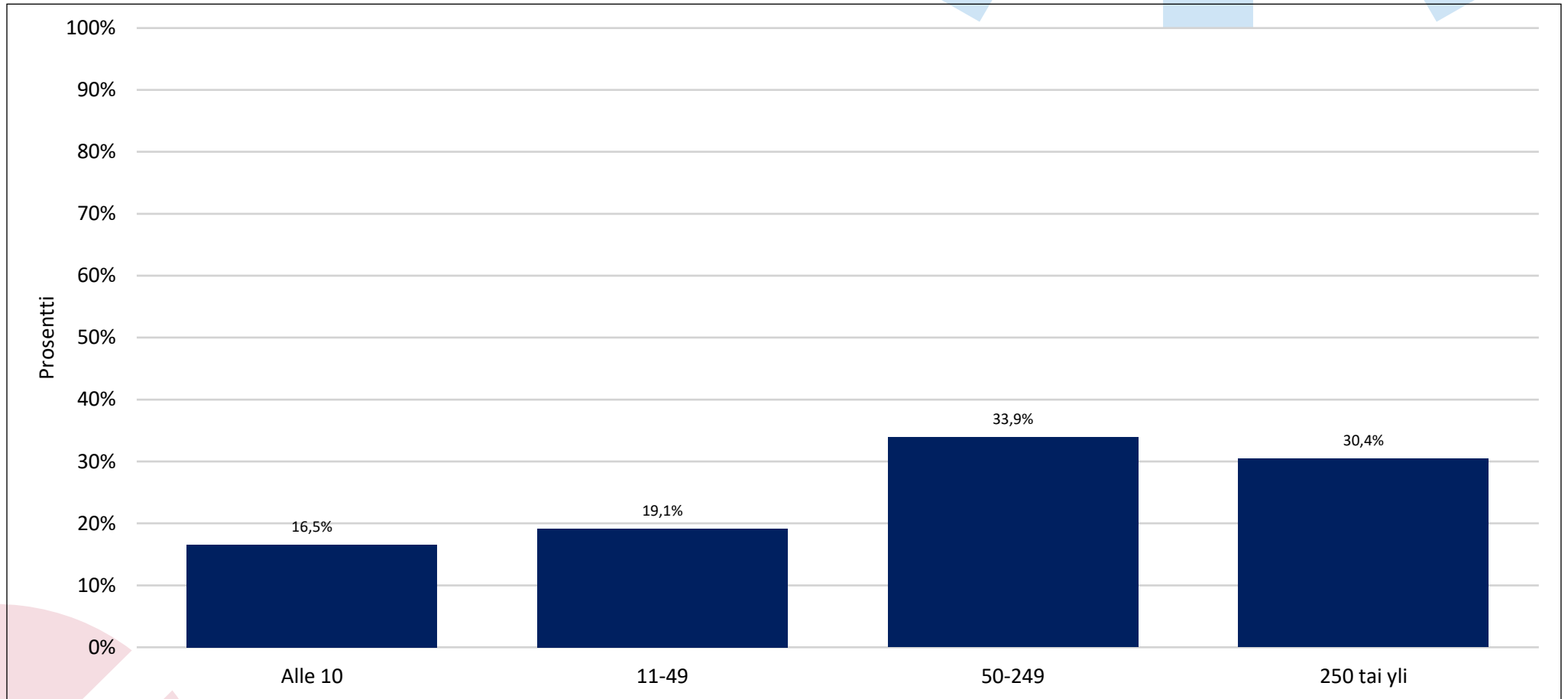
Toimiala



Vuosiliikevaihto



Henkilöstömäärä



Päämarkkina-alueet

